

**VERTICAL**  
SINCE 1989



## Kletteranlagen

Deutsch V1.5

PDF Download:  
[verticaltechnik.ch/pdf](http://verticaltechnik.ch/pdf)





# Kletteranlagen

## Inhalt

- 2 Vorwort
- 3 3D Bilder
- 4 Wittenbach
- 5 Aesch
- 6 Sportamt Baselland
- 7 Bellinzona

Animationen der 3D Kletterwürfel gibt es auf unserer Website unter [www.verticaltechnik.ch](http://www.verticaltechnik.ch)



## Vorwort

Klettern liegt im Trend. Es fördert die Beweglichkeit, Koordinationsfähigkeit, Kraft und Ausdauer. Kletteranlagen werden aber längst nicht nur von Sportklettern als Trainingsgelegenheit genutzt, sie dienen auch als Treffpunkt und Spielplatz für Kinder und Jugendliche.

Unser Angebot im Bereich Kletteranlagen umfasst Kletterwürfel, Boulderwände, Kletterfelsen und Klettertürme sowie kletterbare Lärmschutzwände und Hangsicherungen.

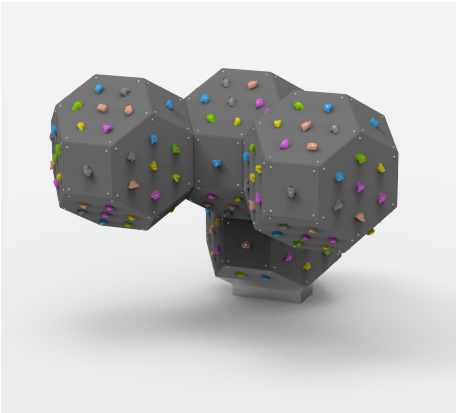
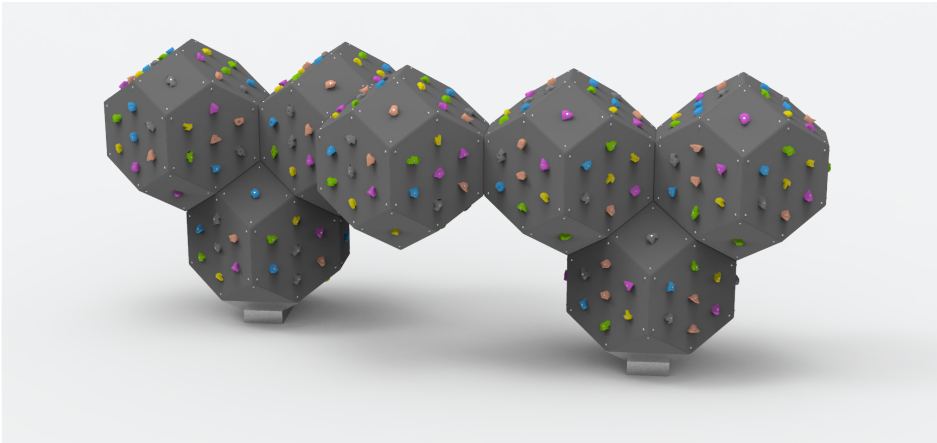
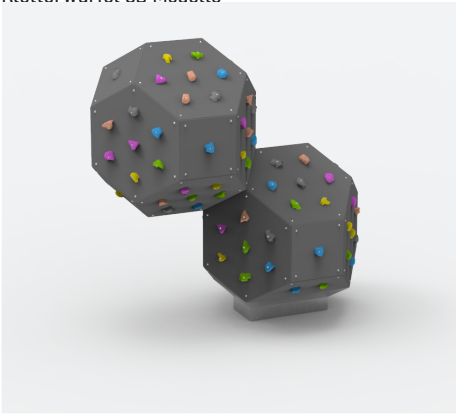
Unsere Kletteranlagen eignen sich für den öffentlichen Raum, da sie normgerecht gebaut werden.

Zu Beginn einer jeden Planungsphase empfehlen wir einen Workshop, in dem die Bedürfnisse der Zielgruppe evaluiert, Referenzobjekte angeschaut und die Wünsche besprochen werden.

Ergänzend zum Bau der Kletteranlage, bieten wir den Abschluss eines Inspektions- und Wartungsvertrages mit zwei jährlichen Kontrollen an. Damit wird die Langlebigkeit und die Betriebssicherheit der Anlage erhöht.

**Paul Heuberger**  
CEO Vertical Technik

Kletterwürfel 3D Modelle





## Wittenbach

### 8-er Kletterwürfel

Eröffnung: 2020  
 Fläche: 66m<sup>2</sup>  
 Adresse: Dorfstrasse 12  
 9300 Wittenbach

Der Kletterwürfel besteht aus 8 Elementen, welche in verschiedene Himmelsrichtungen weisen. Dadurch entstand ein Kletterobjekt welches die Verbindung zwischen Spiel und Boulder-Sport macht.







## Aesch

### 4-er Kletterwürfel

Eröffnung: 2020  
 Fläche: 45 m<sup>2</sup>  
 Adresse: Schützenmattschulhaus  
 Dornacherstrasse 43  
 4147 Aesch

Die Gemeinde Aesch hat sich für einen Vierfach-Würfel entschieden. Da die maximale Fallhöhe unter 3 Meter liegt und weil ein entsprechender Fallschutzbelag aus EPDM Gummi eingebaut wurde, wird für die Benutzung des frei zugänglichen Kletterwürfels keine Überwachung benötigt.





## Sportamt Baselland

### Mobile Boulderwand

CH Pratteln

Eröffnung: August 2020

Fläche: 20 m<sup>2</sup>

Adresse: Diverse Schulhausplätze  
im Kanton Baselland

Am 17. August 2020 wurde die weltweit erste mobile Boulderwand mit integriertem EPDM Fallschutz in Allschwil offiziell eingeweiht.

Die Boulderwand ist seit dann auf Tour durch den Kanton Baselland und steht auf diversen Pausenplätzen als Attraktion den Schulkindern zur Verfügung.

Auftraggeber ist das Sportamt BL, bei welchem die Gemeinden die Anlage für einige Wochen mieten können.







## Bellinzona

### Kletterfelsen & Spielplatz

Eröffnung: 2013  
 Fläche: 150 m<sup>2</sup>  
 Adresse: Parco Gerretta, Via Vallone 14  
 6500 Bellinzona

Die 10 Tonnen schweren Elemente sind beidseitig bekletterbar und teilweise mit Seilen und anderen Spielgeräten verbunden. Auf den Oberflächen der Kletterstrukturen befinden sich keine künstlichen Klettergriffe. Die von Hand modellierten Ritzen, Spalten und Felsvorsprünge stellen ideale Griffe und Tritte dar, um mit Schuhen oder Barfuss zu klettern. Die Fallschutzzonen wurden mit Holzschnitzel nach den Vorgaben der BfU realisiert. Die Boulderwände sind je 3 m hoch und 2.20 m breit.





Vertical Technik AG  
Bächliackerweg 6  
CH-4402 Frenkendorf

☎ 061 413 28 00  
💻 [verticaltechnik.ch](http://verticaltechnik.ch)  
✉ [info@verticaltechnik.ch](mailto:info@verticaltechnik.ch)

## Unsere Prospekte & Flyers

- Partizipation
- Beton Skateparks
- Sicherheitsprodukte
- Street Workout & Parkour
- Indoor Skateparks & Freestyle Centers
- Mobile Skateanlagen
- Granit Skateanlagen
- Generationenparks
- Kletteranlagen



PDF Download:  
[verticaltechnik.ch/pdf](http://verticaltechnik.ch/pdf)

